



**孕龍科技股份有限公司**  
**ZeroPlus Technology Co., Ltd.**

# SPECIFICATION

**MODEL: 031-LAP-DSA Interface-M**

**PART NO :** \_\_\_\_\_

**VERSION :** V1.04

Approver		Check	Design
GM	PM		

Customer Confirm

\* Please fax the file to  
ZeroPlus Technology after  
signing .

2F, NO.123, Jian Ba Rd,  
Chung Ho City, Taipei Hsian, R.O.C.

Tel:+886-2-66202225  
Fax:+886-2-22234362



## 目录

1	软件下载 .....	3
2	软件安装 .....	6
3	软件注册 .....	9
4	人机界面 .....	12
5	使用说明 .....	15



## 1 软件下载

下载安装软件请依照下列步骤：

**注：**本说明书若有任何改动恕不另行通知。因模组版本升级而造成的与本说明书不符，以模组软件为准。

STEP 1. 请链接 ZEROPLUS 的公司网址：<http://www.zeroplus.com.tw/>

STEP 2. 点击公司首页仪器事业处 Instrument Division 简体中文。





### STEP 3. 单击产品介绍菜单。

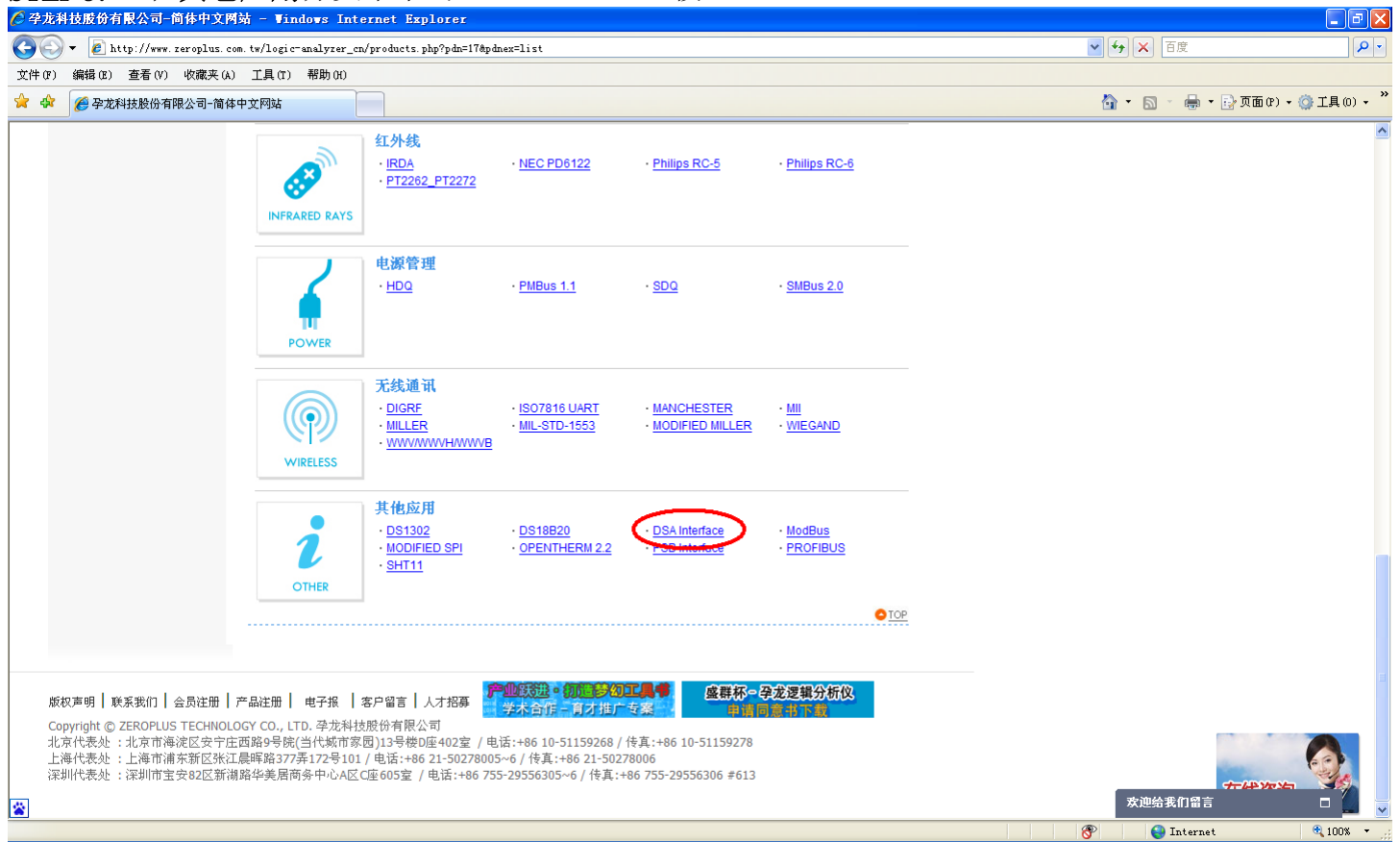


### STEP 4. 再单击总线协议分析模组。





## STEP 5. 在其它应用分类中单击 DSA Interface 模组。



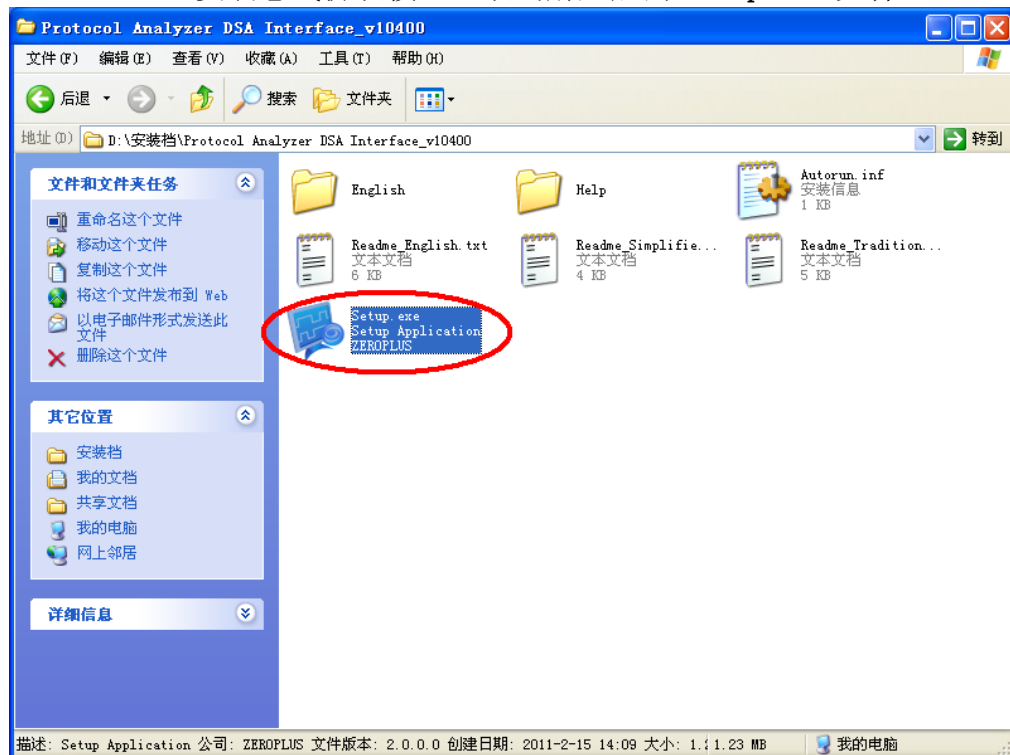
## STEP 6. 单击 software，可将该模组安装档文件存储到您的电脑，解压此档进行安装。



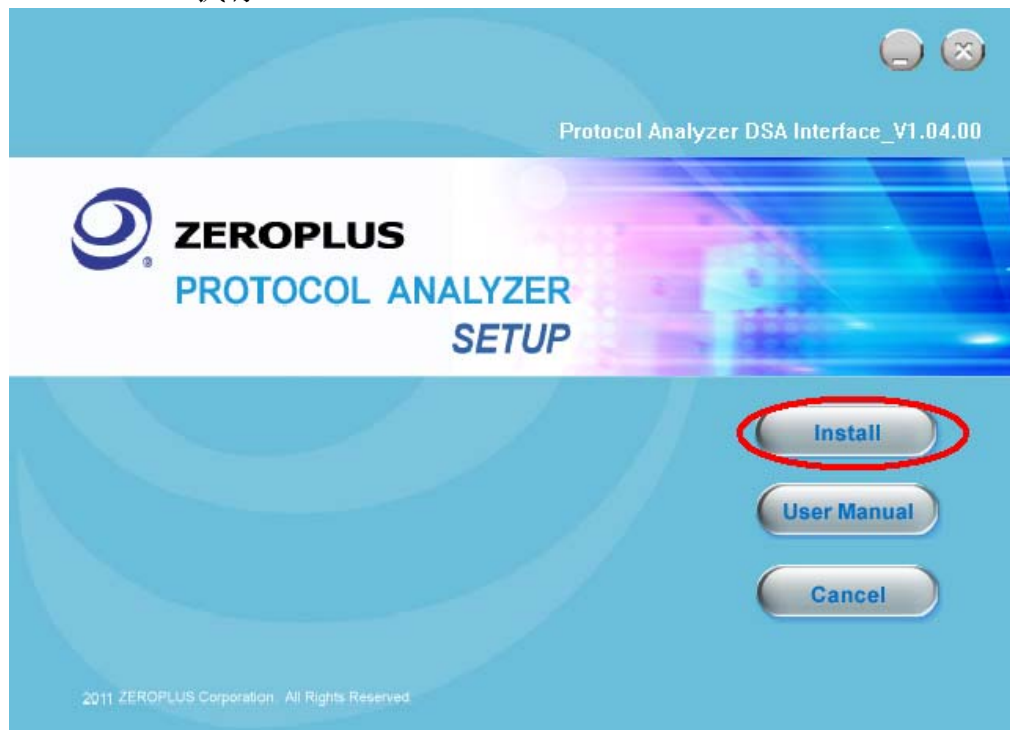


## 2 软件安装

STEP 1. 安装总线协议模组，双击解压后的 Setup.exe 文件。

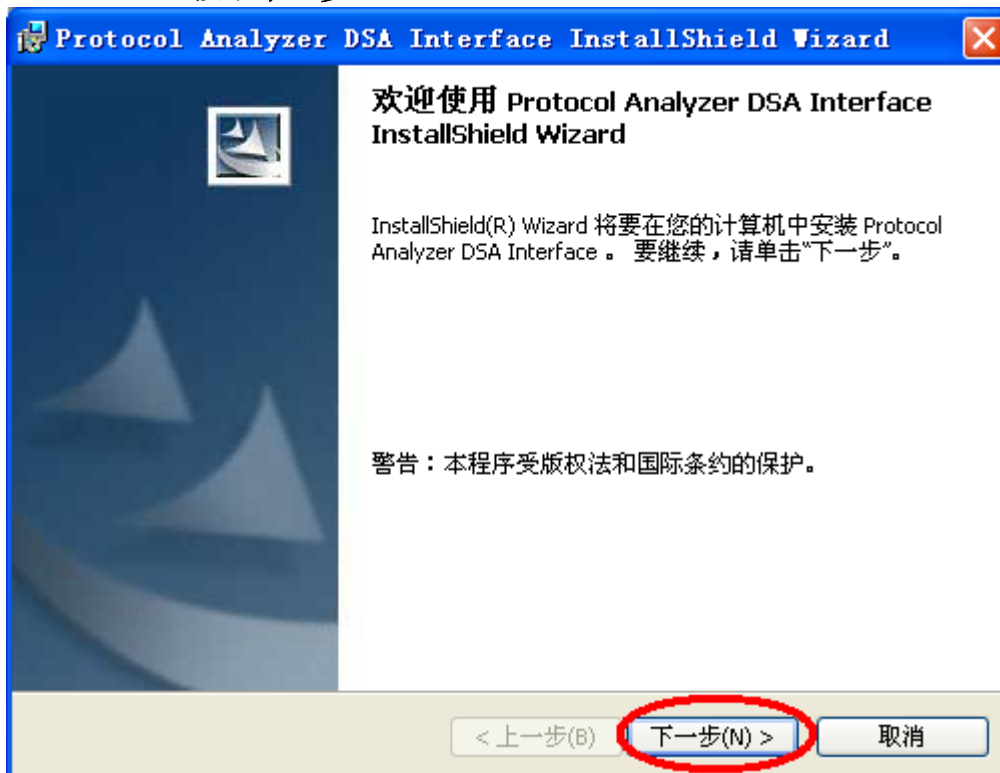


STEP 2. 执行 Install。

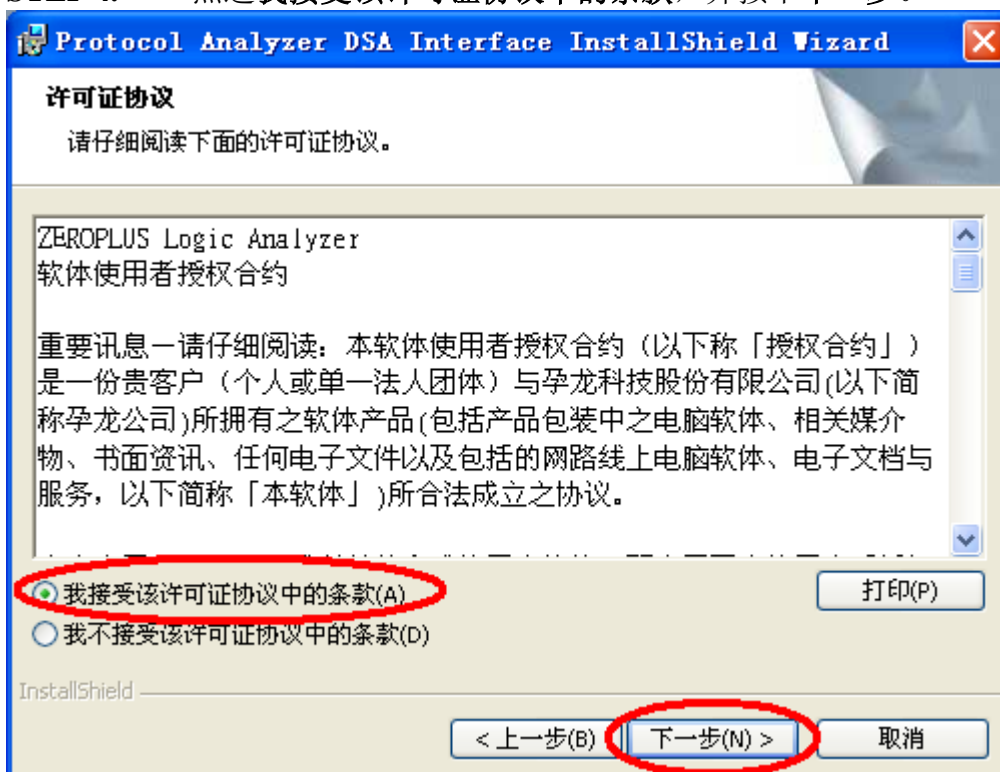




STEP 3. 按下下一步。



STEP 4. 點選我接受该许可证协议中的条款，并按下下一步。





**STEP 5.** 填写完相关数据，点选下一步。

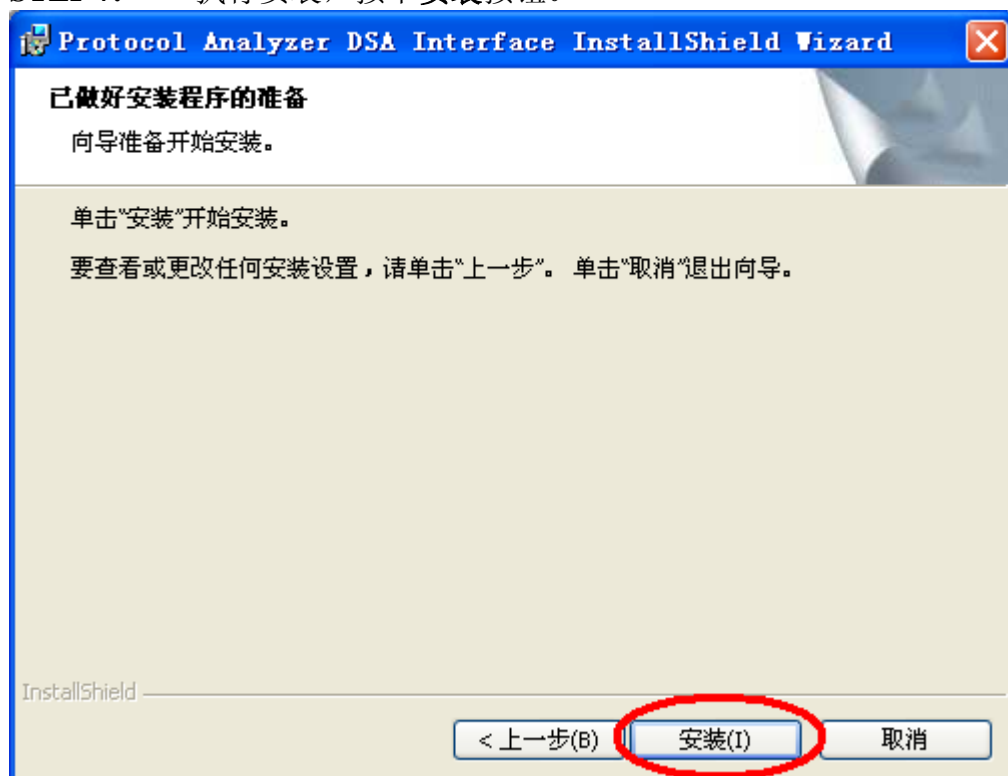
The screenshot shows the 'User Information' step of the 'Protocol Analyzer DSA Interface InstallShield Wizard'. The title bar reads 'Protocol Analyzer DSA Interface InstallShield Wizard'. The main heading is '用户信息' (User Information) with the instruction '请输入您的信息。' (Please enter your information). There are two text input fields: '用户姓名(U):' (User Name) containing 'User' and '单位(O):' (Unit) containing 'Microsoft'. Below these, under the heading '此应用程序的使用者:' (User of this application), there are two radio button options: '使用本机的任何人(A) (所有用户)' (Anyone who uses this computer (all users)) which is selected, and '仅限本人(M) (雨林木风)' (Only me (Rainforest)). At the bottom, there are three buttons: '< 上一步(B)' (Previous), '下一步(N) >' (Next), and '取消' (Cancel). The 'Next' button is circled in red.

**STEP 6.** 点击下一步。

The screenshot shows the 'Installation Type' step of the 'Protocol Analyzer DSA Interface InstallShield Wizard'. The title bar reads 'Protocol Analyzer DSA Interface InstallShield Wizard'. The main heading is '安装类型' (Installation Type) with the instruction '选择最适合自己的安装类型。' (Select the installation type that best suits your needs). Below this, it says '请选择一个安装类型。' (Please select an installation type). There are two radio button options: '完整安装(O)' (Full installation) which is selected, and '自定义(S)' (Custom). The 'Full installation' option has a description: '将安装所有的程序功能。(需要的磁盘空间最大)。' (Install all program features. (Requires the largest disk space)). The 'Custom' option has a description: '选择要安装的程序功能和将要安装的位置。建议高级用户使用。' (Select the program features to install and the location to install. Recommended for advanced users). At the bottom, there are three buttons: '< 上一步(B)' (Previous), '下一步(N) >' (Next), and '取消' (Cancel). The 'Next' button is circled in red.



**STEP 7.** 执行安装，按下**安装**按钮。

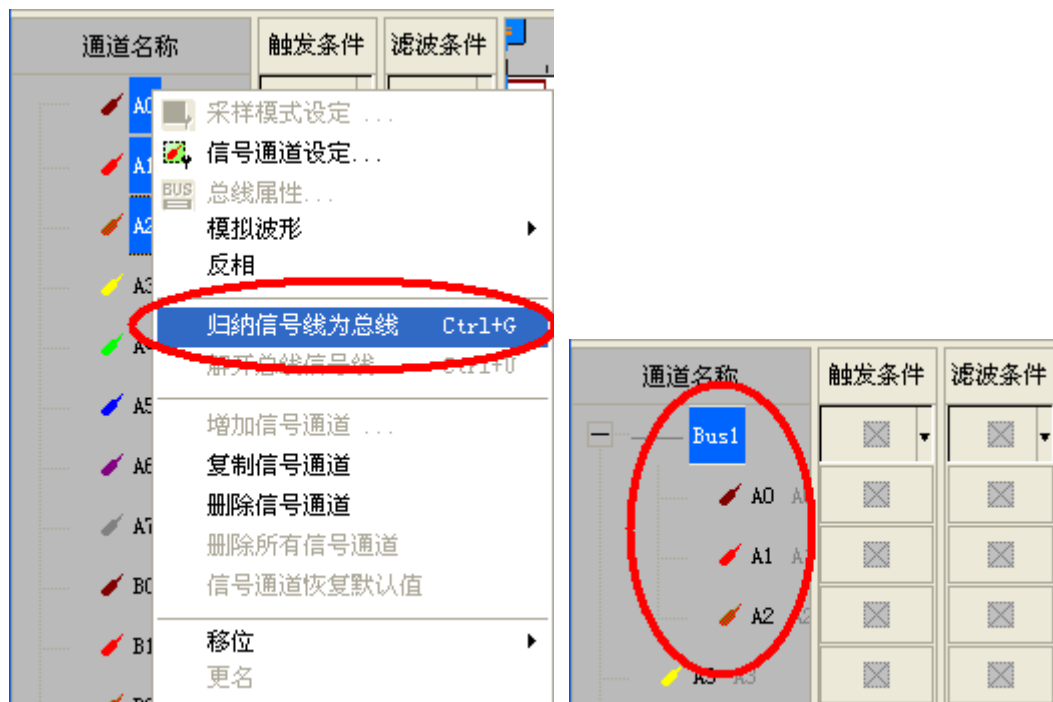


**STEP 8.** 安装完毕，即可按下**完成**按钮。

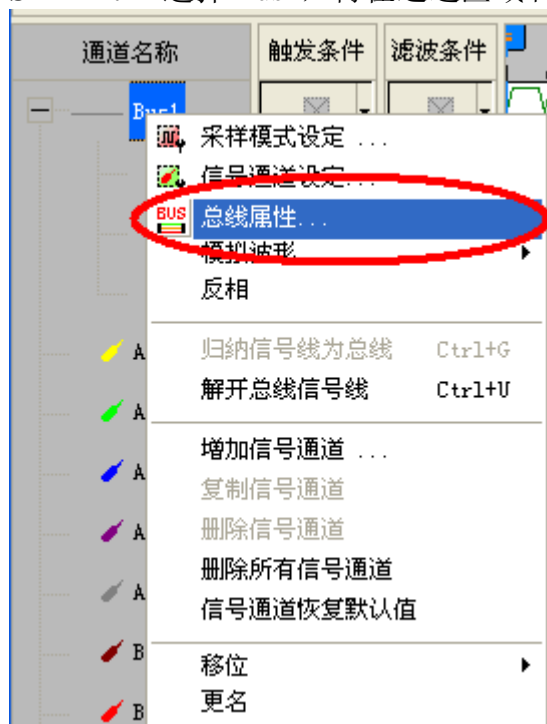


### 3 软件注册

**STEP 1.** 在通道名称区域右键，点选归纳信号线为总线，把 A0~A2 归纳为 Bus1，DSA Interface 总线协议分析至少需 3 根信号线解码。



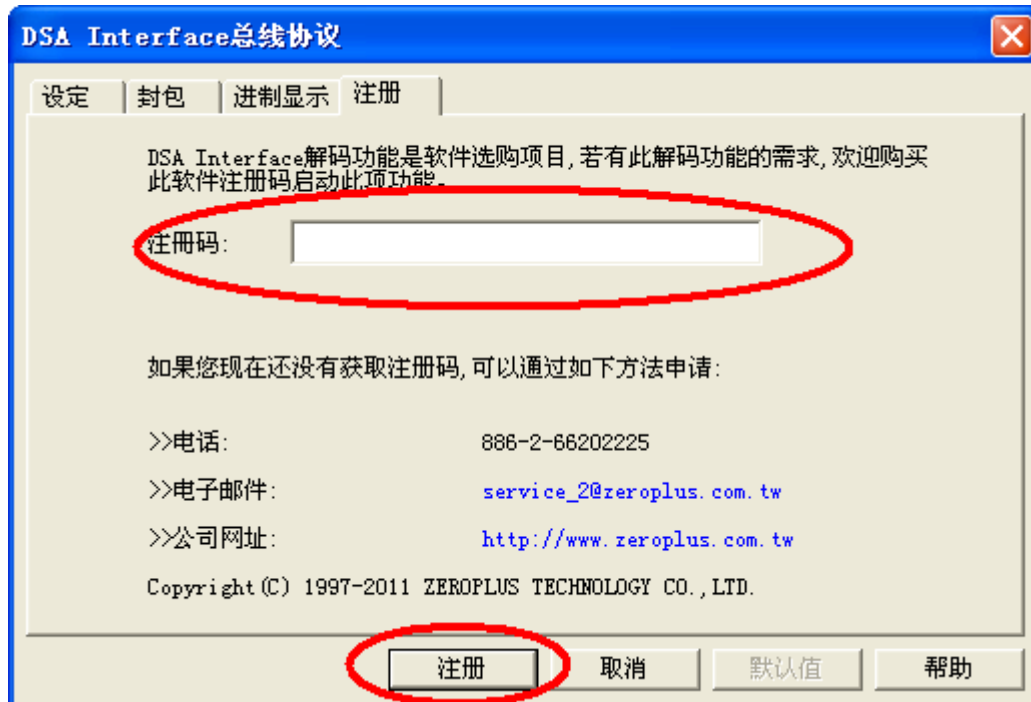
**STEP 2.** 选择 Bus1，再在通道区域右键，点选总线属性，调出总线属性对话框。



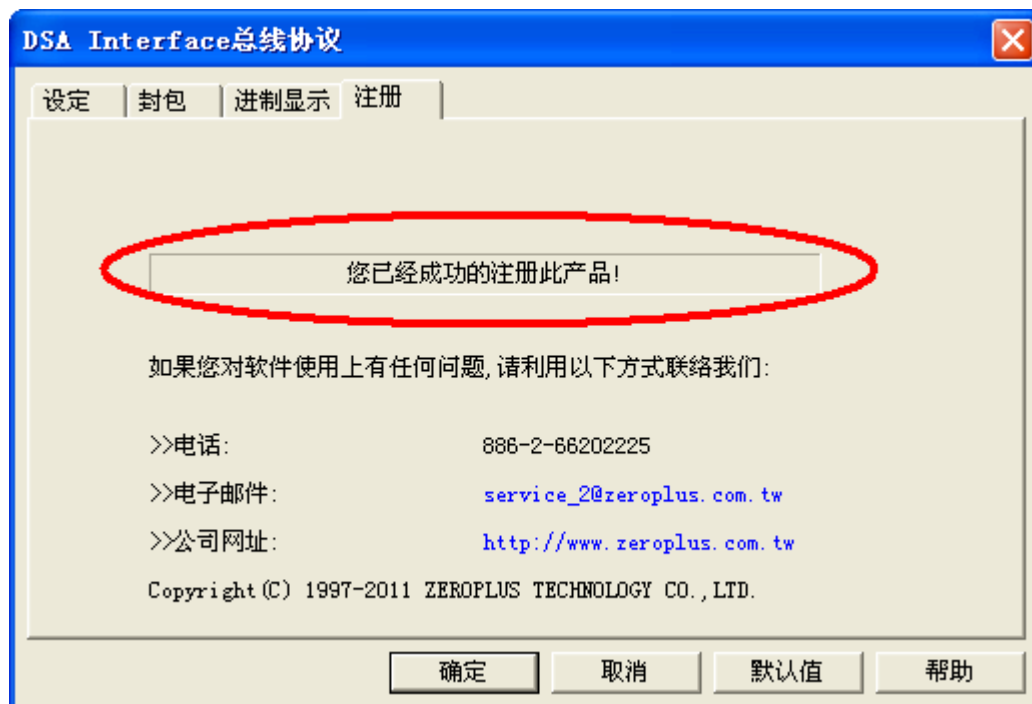
**STEP 3.** 在总线属性对话框，点选 ZEROPLUS LA DSA Interface MODULE V1.04.00 (CN01)，再单击参数配置按钮，调出该模组设定对话框。



**STEP 4.** 點選注册页签，输入该机型的 DSA Interface 注册码，按下注册按钮进行注册。



**STEP 5.** 注册成功后，在注册页会显示注册成功信息。



## 4 人机界面



在设定页，相关设定可参考下图界面。

## 设定页

### 通道设定：

DATA：数据讯号线，默认值为 A0。

STB：同步讯号线，默认值为 A1。

ACK：传输确认线，默认值为 A2。

### 总线协议颜色：

可自行设定波形解码字段颜色。

## 封包页



DSA Interface总线协议

设定 封包 进制显示 注册

子项	颜色	子项	颜色
<input checked="" type="checkbox"/> Start	<div><div></div><div></div><div></div></div>	<input checked="" type="checkbox"/> ACK	<div><div></div><div></div><div></div></div>
<input checked="" type="checkbox"/> Command	<div><div></div><div></div><div></div></div>	<input checked="" type="checkbox"/> NACK	<div><div></div><div></div><div></div></div>
<input checked="" type="checkbox"/> Data	<div><div></div><div></div><div></div></div>	<input checked="" type="checkbox"/> Describe	<div><div></div><div></div><div></div></div>

确定 取消 默认值 帮助

封包部分可依使用者喜好调整各封包颜色，勾选项显示在封包列表中，未勾选项不会显示在封包列表中。默认勾选所有项。

进制显示页

DSA Interface总线协议

设定 封包 进制显示 注册

☒ 启动

Command: ☐ 二进制 ☐ 十进制 ☒ 十六进制 ☐ ASCII

Data: ☐ 二进制 ☐ 十进制 ☒ 十六进制 ☐ ASCII

确定 取消 默认值 帮助

当启用自定义进制显示时，Command, Data 用户可自定义其进制。不启用时，为灰色状态，不可点选进制设定。

注册页

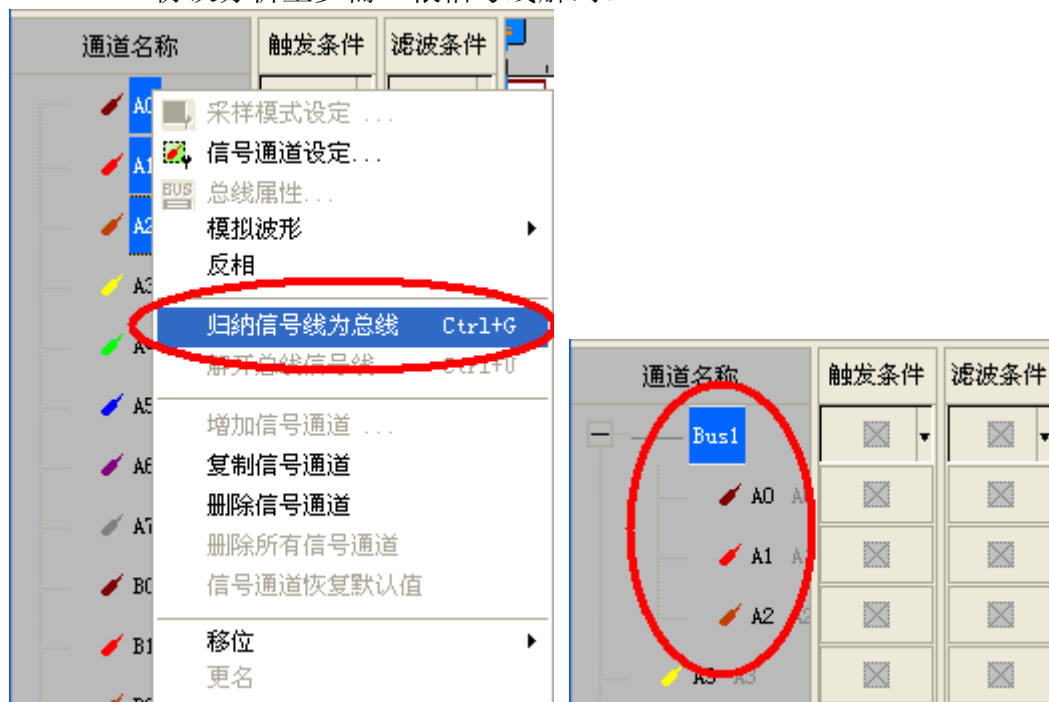


注册部分提供公司信息，使用者如有相关问题可拨打电话或上网查询。

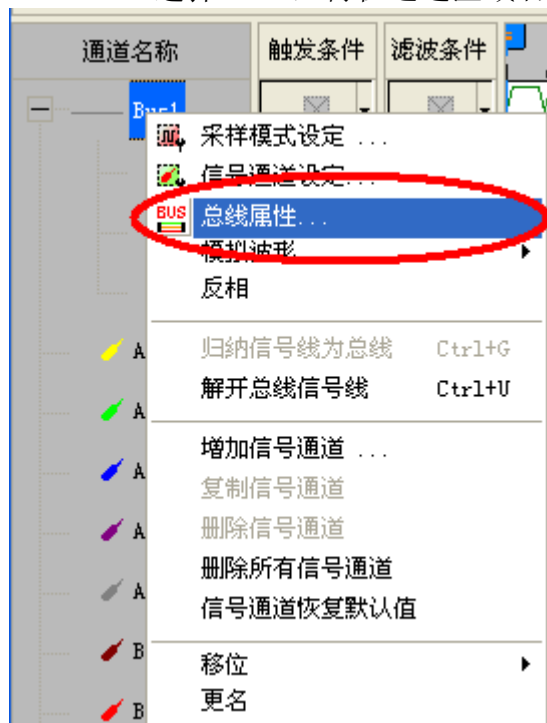
## 5 使用说明



**STEP 1.** 在通道名称区域右键，点选归纳信号线为总线，把 A0~A2 归纳为 Bus1，DSA Interface 总线协议分析至少需 3 根信号线解码。



**STEP 2.** 选择 Bus1，再在通道区域右键，点选总线属性，调出总线属性对话框。



**STEP 3.** 在总线属性对话框，点选 ZEROPLUS LA DSA Interface MODULE V1.04.00 (CN01)，再单击



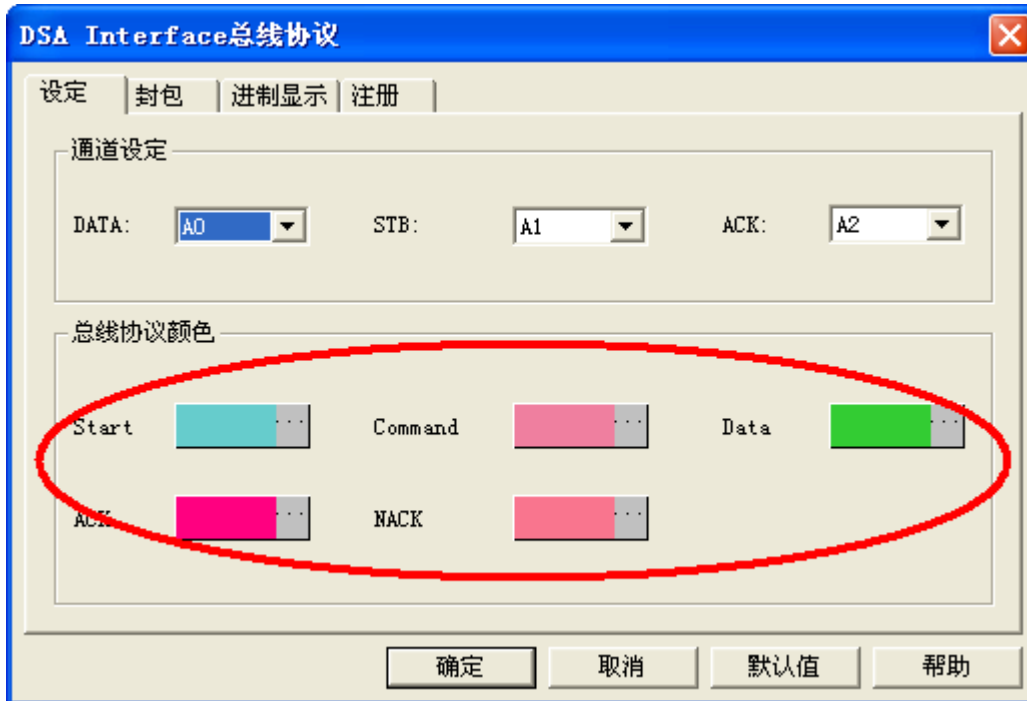
参数配置按钮，调出该模组设定对话框。



**STEP 4.** 打开设定页，进行通道设定。

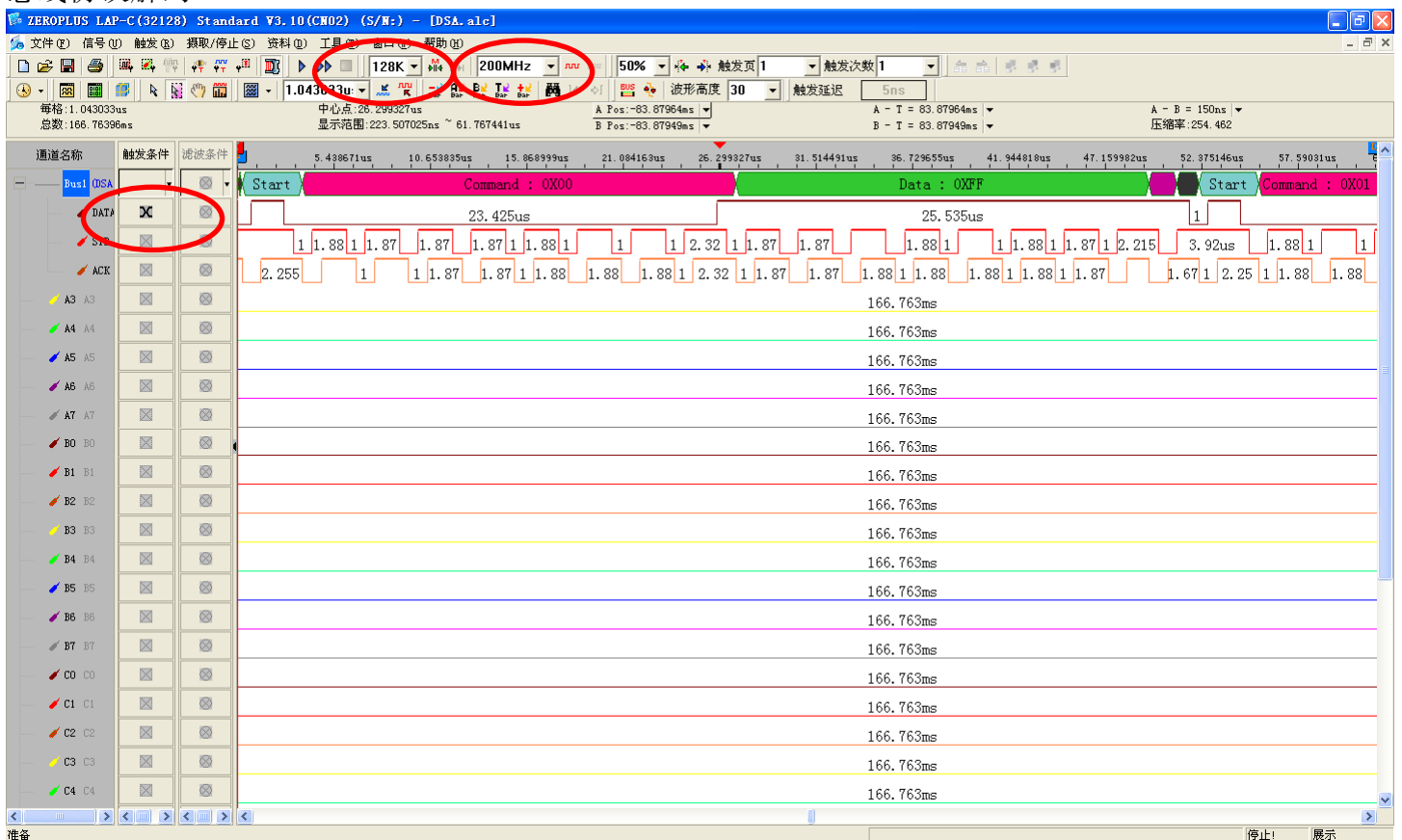


**STEP 5.** 设定波形解码字段颜色。



**STEP 6.** 总线协议译码完成图示，设定条件为任一边沿，内存容量为 128M，采样频率为 200MHz。（采样频率最好是待测讯号的 5 倍以上）

### 总线协议解码



### 封包列表

